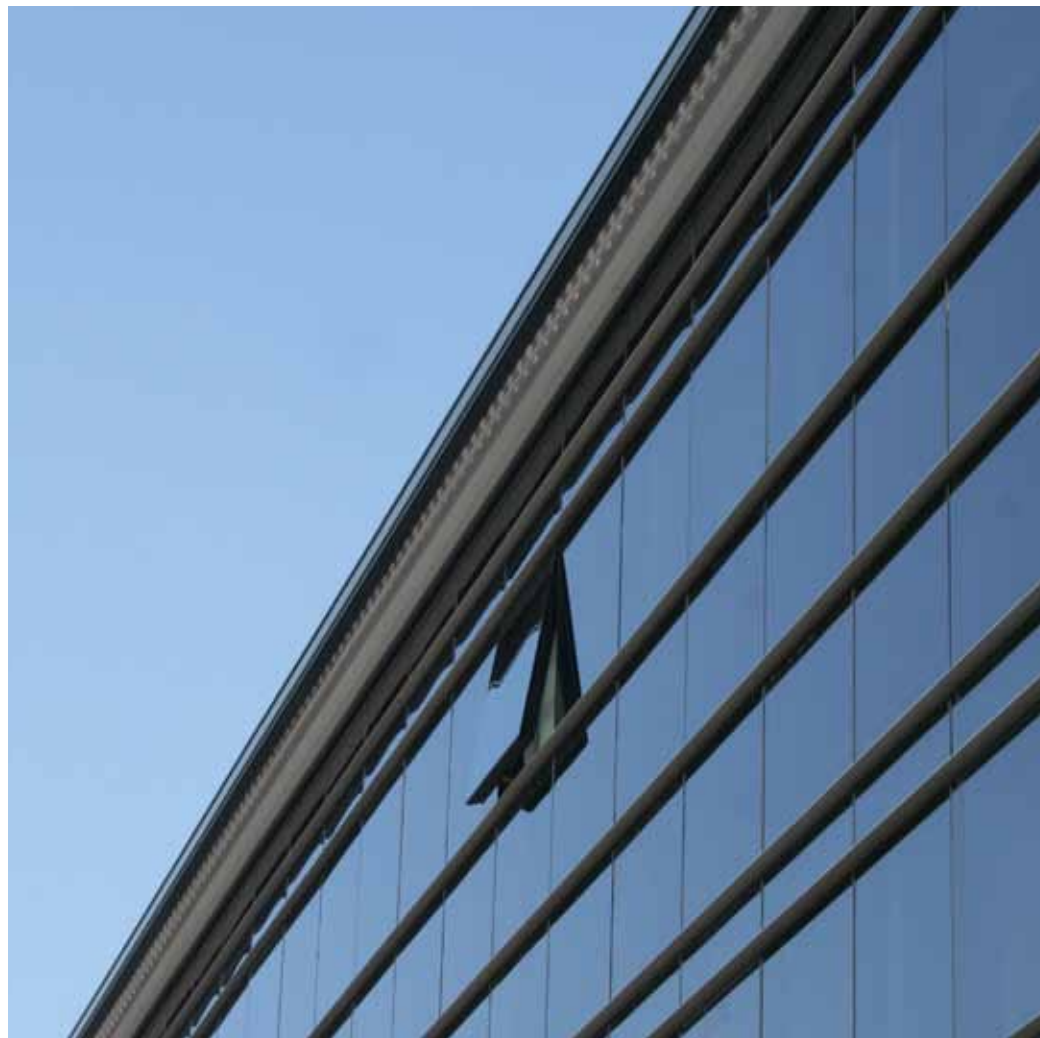


ALUMINIUM-SYSTEMEN



SYSTEMEN	SYSTEMTYPEN						GLAS (mm)		DICHTUNG			THERMISCHE TRENNUNG	SPANNWEITE (mm)	
	Drehsysteme	Schiebesysteme	Fassaden	Sonnenschutz	Gebäudeverkleidungs	Geländer	Einfaches	Doppel	Mittel	Zentral	Plüsch		Fester Blendrahmen	Beweglicher Blendrahmen
A.006							4 bis 12	18 bis 28					40	40
A.040							4 bis 14	16 bis 24					40	50
A.045								20 bis 28					45	55
A.055 Tür							10 / 12 / 20	26 bis 36				fakultativ	55	55
A.062								30 bis 46					62	72
A.065								28					65	76
A.100								20 bis 36					55	65
								30 bis 46					65	75
								38 bis 54					74	84
								34					74	84
B.005							4 bis 6	16					72	24
B.080							4 bis 6	20 bis 22					80	32
B.055								22 bis 26					90	35
B.095								28 bis 34					113	47
B.100								30 bis 36					146	60
B.150 MINIMAL							44	44					150	50
A.080 KLASSIKER							6 bis 18	22 bis 36					50	Schwingfenster
A.080 TH							10 bis 16	30					50	Schwingfenster
A.080 LICHTKUPPEL							16	30					50	Schwingfenster
A.080 VEP							6	24					50	Schwingfenster
A.080 VEC							6	28					50	Schwingfenster
A.080 HÉLIOS							6 bis 18	22 bis 36					50	-
A.017													46	40
F.016														
F.018														
F.100 SAFEGLASS							12 / 16 / 18 / 20							
ALKORP														

ALUMINIUMPROFILE - A.080 SYSTEM

Standard - Länge: 6500 mm | Variable Nominalstärke der Profile: 3 mm | Legierung EN AW-6060 [Al MgSi]

Chemische Zusammensetzung nach der Norm EN 573-3

Toleranzen für Maße und Formen entsprechend der Norm EN 755-9

Zustand der mechanischen Eigenschaften EPM T5 (standard) Nach Norm EN 755-2:

$R_{p0.2} \geq 120 \text{ MPa}$ | $R_m \geq 160 \text{ MPa}$ | $A_{50mm} \geq 6\%$

A.080
VORHANGFASSADENSYSTEME
Thermische Trennung



Rua do Sacobão - Aradas | 3810 - 454 AVEIRO | PORTUGAL
Tel.: (+351) 234 378 900 | Fax: (+351) 234 378 902 | Fax Com. (+351) 234 378 901 | Email: info@extrusal.pt
www.extrusal.pt



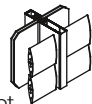
A.080

VORHANGFASSADENSYSTEME

Thermische Trennung

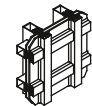
HÉLIOS

Eingebaute Lösung für Verglasungen und Sonnenschutz. Gläser und Profile für Beschattung in einer einzigen Struktur. Sie erlaubt Profile des Systems F.016 mit 170 mm und 200 mm Tiefe, fest oder drehbar an der horizontalen Drehachse angebracht und von einem verdeckten elektrischen Motor gesteuert.



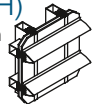
KLASSIKER

Die Gläser sind an der Struktur mittels Aluminiumprofile mit EPDM-Abdichtungen befestigt. 50 mm der Blenden sind sichtbar und durch Verklammerung befestigt.



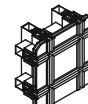
HORIZONTALE INNENSEITENFASSADE (TH)

Die Glasscheiben werden an den Quersprossen mittels Aluminiumprofilen mit EPDM-Dichtungen befestigt. Der optische geradlinig horizontale Effekt wird durch das Fehlen von vertikalen Außenprofilen erzeugt.



FASSADE MIT AUßEN-FESTFELDERN (VEP)

Die Glasscheiben werden durch einen mechanischen Prozess befestigt. Sie werden eingerahmt und im Anschluss mit Teilen und Schrauben befestigt, die die Kraft auf die Grundstruktur verlagern.



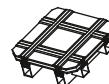
FASSADE MIT VERKLEBTER AUßENSCHETBE (VEC)

Die Glasscheiben sind durch Verklebung mit einem Aluminiumprofil in den festen Fensterrahmen eingelassen, der wiederum in der Grundstruktur befestigt ist.



LICHTKUPPEL

Diese Lösung erlaubt den Bau von schräg liegenden Luken, Abdeckungen und Verglasungen. Es ist möglich, zur Belüftung ein elektrisch bedienbares Schwingfenster einzubauen. Die Mittelpfosten und die Quersprossen sind mit spezifischen Blenden verbunden, welche den schnellen Wasserabfluss ermöglichen.



ÖFFNUNGSARTEN

Integriert:
- Schwingfenster des eigenen Systems;
Eingebaut:
- In Verbindung mit dem System A.040 und A.045.

BEMESSUNGEN

Gemäß ITE 51 LNEC.

VERGLASUNGSEIGENSCHAFTEN

Für jede Baulösung spezifiziert, umfassend:
- Elemente mit einfachem Glas mit einer Glasstärke von 6 mm bis 8 mm;
- Elemente mit Doppelglas mit einer Glasstärke von 22 mm bis 36 mm.

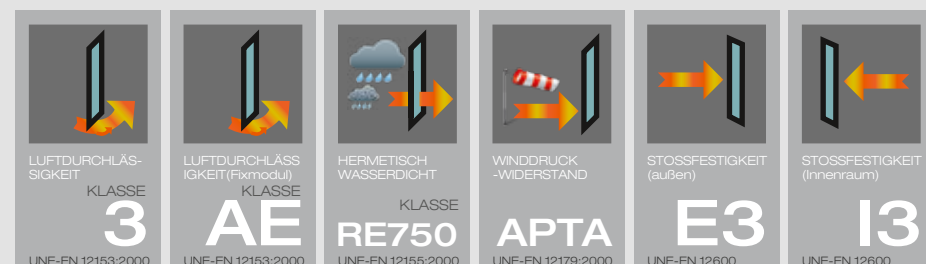
Von den verschiedenen Bauarten abhängige Werte.

Trotz dieser Information muss im Katalog zum System nachgelesen werden. Größere Maße unterliegen der Beratungspflicht;

ERSTPRÜFUNG (ITT)

Bericht: 25497

Benachrichtigte Institution: 1239



Aus fünfzehn Flügeln (einem Schwingflügel und vierzehn Festfeldern) bestehende Vorhangfassade.

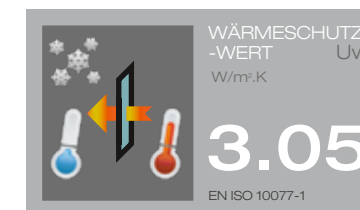
Fenstermaße:
5500 mm x 7890 mm



WÄRMESCHUTZ-WERT

Bericht: 25786

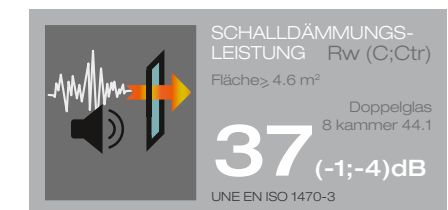
Benachrichtigte Institution: 1239



Aus neun Festfeldern bestehende Vorhangfassade.

Dimension: 4500 mm x 4500 mm.
Außenscheibe: Guardian Extraclear Float 6 mm.
Innenscheibe: Guardian Lamiglass Clear com 8.38 mm.
Scheibenabstandhalter: 16 mm.

SCHALLDÄMMUNGSLEISTUNG



Aus acht Festfeldern bestehende Vorhangfassade.

Dimension: 3860 mm x 2960 mm.
Außenscheibe: Guardian Extraclear Float 4 mm.
Innenscheibe: Guardian Lamiglass Clear com 8.38 mm.
Scheibenabstandhalter: 16 mm.

R_A (dBA) = 36.8

A.080 - VORHANGFASSADENSYSTEME MIT THERMISCHER TRENNUNG

DIE IN DIESEM FLYER/PROSPEKT ENTHALTENEN INFORMATIONEN KÖNNEN UNANGEKÜNDIGTEN ÄNDERUNGEN UNTERLIEGEN. AUSGABE: FEBRUAR 2016