



A.175 FE

SISTEMA DE BATENTE RPT

FICHA TÉCNICA

etrusal[®]
Alumínio com perfil humano.

APRESENTAÇÃO

A.175 FE

BIM

DWG

Sistema de janelas e portas eficientes e esteticamente apelativas.

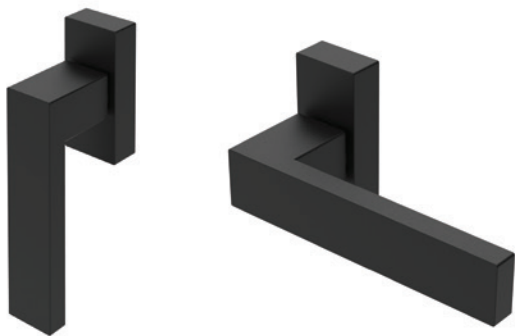
O A.175 FE é projetado com uma linha revivalista, combinando o minimalismo com os traços da clássica caixilharia de ferro.



Um compromisso entre
a inovação, a funcionalidade
e a estética

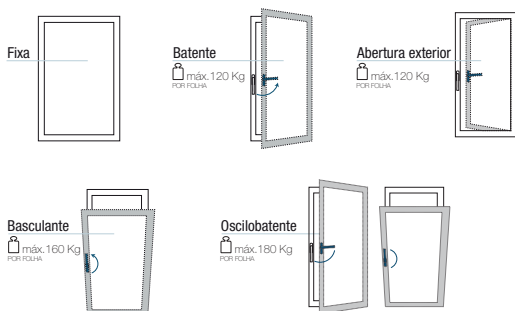
ACESSÓRIOS

LINHA DE ACESSÓRIOS EM ALUMÍNIO



ABERTURAS

TIPOLOGIAS

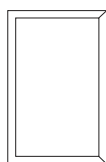


COEFICIENTE TRANSMISSÃO TÉRMICA Uw

CLASS **A+**



Janela 2 Folhas
1200 mm x 2200 mm
Vidro Ug=0.9 W/m²K⁻¹



Vidro Ug 0.9 W/m²K⁻¹

1.3

EN ISO 10077-2

1200 x 2200 mm

| Vidro Ug | Janela Uw |
|--------------------------------------|--------------------------------------|
| 1.1 W/m ² K ⁻¹ | 1.4 W/m ² K ⁻¹ |
| 1.0 W/m ² K ⁻¹ | 1.4 W/m ² K ⁻¹ |
| 0.9 W/m ² K ⁻¹ | 1.3 W/m ² K ⁻¹ |

DESEMPENHO ACÚSTICO

38dB

PERFIS

DE ALUMÍNIO
ESPECIFICIDADES

Liga EN-AW 6060
EN 573-3 | EN 755-2
EPM T6

PA 6.6 GF 25
25% fibra de vidro
14.8 e 34 mm

Comprimento Nominal: 6500 mm
Espessura Nominal: 1.5 mm

$R_{p0,2} \geq 120 \text{ MPa}$
 $R_m \geq 160 \text{ MPa}$
 $A_{50mm} \geq 6\%$

AXIS - NOVA LINHA DE ACESSÓRIOS EM ALUMÍNIO

PERSONALIZÁVEL

acabamento adaptado a cada projeto: cor, textura e brilho

DURÁVEL

seleção adequada do acabamento (lacado ou anodizado) ao tipo de exposição do sistema: proximidade marítima, atmosfera poluída, elevada exposição solar, entre outros.

SUSTENTÁVEL

componentes em alumínio, material 100% reciclável

CARACTERÍSTICAS

TÉCNICAS

| | | |
|--|-------------------------------|--------------------------------|
| | Aplicação | Construção nova / Reabilitação |
| | Peso máximo l folha | 180 kg (c/ oscilobatente) |
| | Altura máxima l folha | 2700 mm |
| | Largura máxima l folha | 1400 mm |
| | Vista da ombreira | 75,6 mm |
| | Enchimento máximo | 42 mm |

ENSAIO TIPO INICIAL

Boletim de ensaio: **CXL 092/23. Organismo notificado n° 0856**
Dimensão: 1600 mm x 2000 mm.
Janela composta por duas folhas móveis, uma oscilobatente e outra de batente

| | |
|---|--------------------|
| PERMEABILIDADE AO AR (pressão máx. ensaio / EN 12207) | Classe 4 |
| ESTANQUIDADE À ÁGUA (EN 12208) | Classe E900 |
| RESISTÊNCIA À AÇÃO DO VENTO (EN 12210) | Classe C4 |

TRATAMENTOS

DE SUPERFÍCIE
EXTRUSAL

Anodização

Acabamento polido ou acetinado

Lacagem

Acabamento mate, brilhante, acetinado, metalizado e/ou texturado

Lacagem decorativa

Acabamento efeito-madeira



Extrusal[®]
Alumínio com perfil humano.

Rua do Sacobão - Aradas
3810 - 454 AVEIRO
Portugal

(+351) 234 378 900
info@extrusal.pt
www.extrusal.pt