

F.016

SISTEMA DE SOMBREAMENTO



METAL
PORTUGAL®



LICENÇA Nº 808

Extrusal®



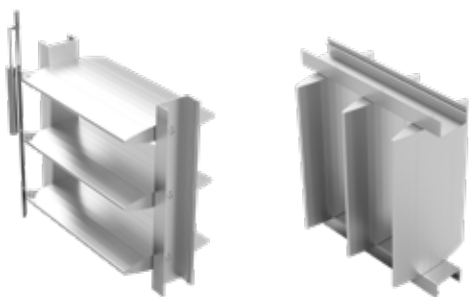
F.016

SISTEMA DE SOMBREAMENTO

Sistema de sombreamento

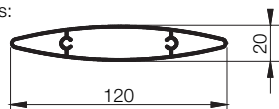
Concebido para o controlo da luz e da temperatura no interior dos edifícios: redução entre 10 a 90% da luminosidade, e retenção de 80% do calor transmitido pelos raios solares.

PSO: PARA-SOL ORIENTÁVEL



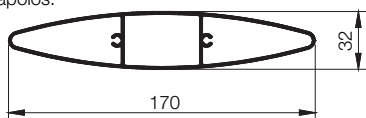
F.016.007

Distância máxima entre os apoios:
PSF: 2500 mm;
PSO: 2000 mm.



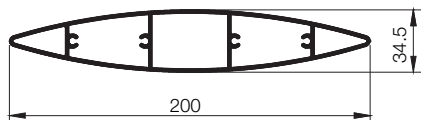
F.016.001

Distância máxima entre os apoios:
PSF: 3000 mm;
PSO: 2500 mm.

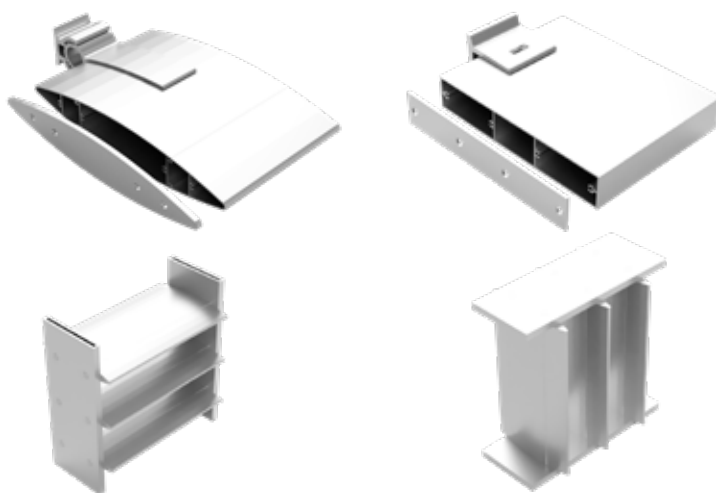


F.016.002

Distância máxima entre os apoios:
PSF: 3500 mm;
PSO: 3000 mm.

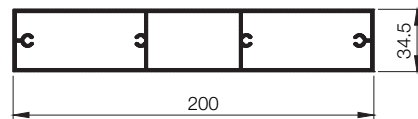


PSF: PARA-SOL FIXO



F.016.016

A distância máxima entre os apoios é de 3000 mm (PSF).



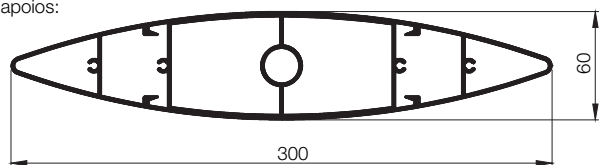
F.016.006

Distância máxima entre os apoios:
PSF: 4500 mm;
PSO: 3500 mm.



F.016.014

Distância máxima entre os apoios:
PSF: 5000 mm;
PSO: 4000 mm.



Dimensões superiores sujeitas a consulta.

Medidas em milímetros (mm).
Os perfis e demonstrações contidas neste documento poderão sofrer alterações sem aviso prévio. Edição de julho 2020.